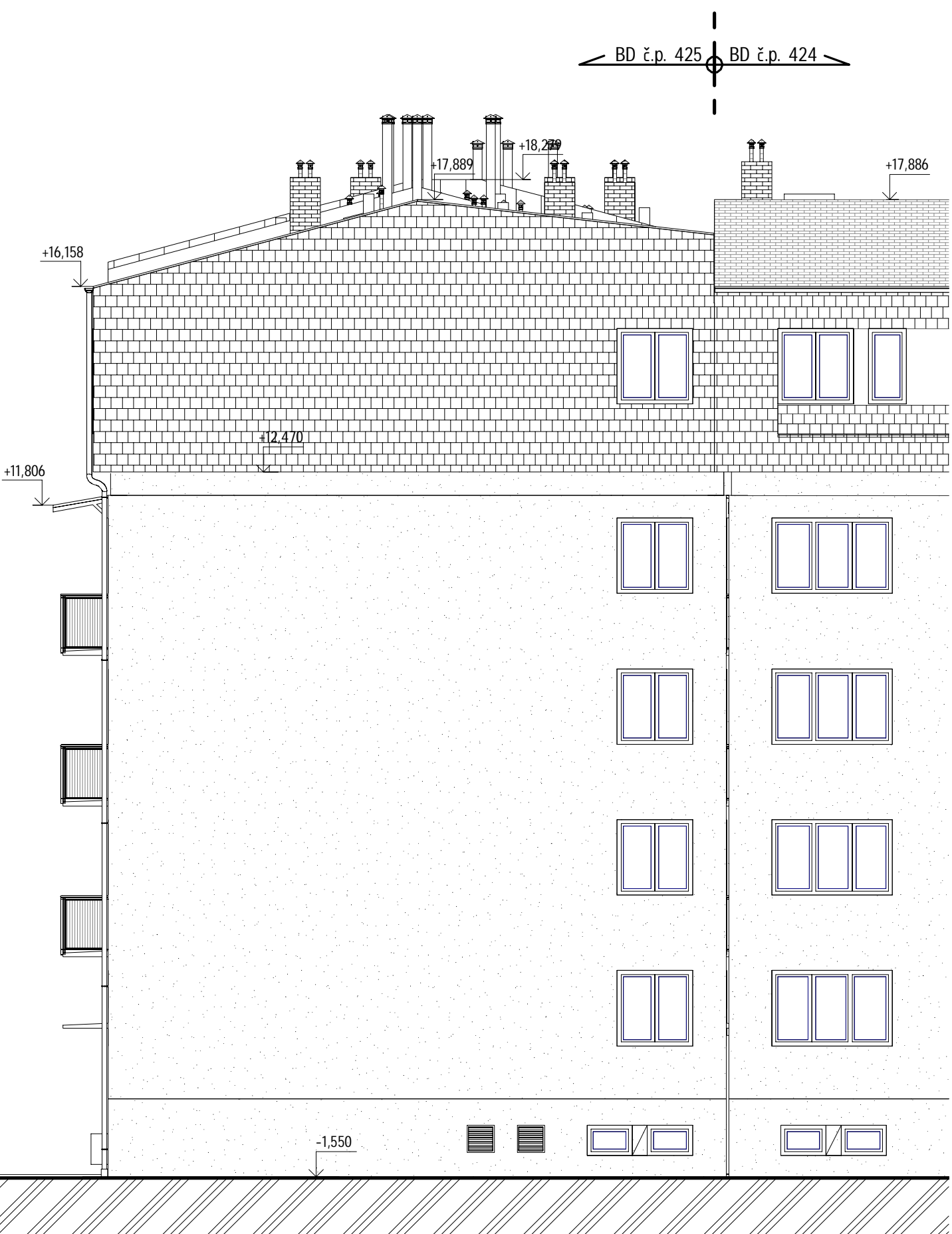




1 Pohled přední
1 : 100



2 Pohled pravý
1 : 100



4 3D pohled 3_SS



3 3D pohled 1_SS

±0,000 = úroveň stávající podlahy 1.NP

Vypracoval: Projektční kancelář lay-out s.r.o., nám. Svobody 527, 739 61 Třinec
mobil: +420 776 213 159 / cielar@lay-out.cz

Investor: Statutární město Třinec, Jablunkovská 160, 739 61
Místo stavby: Obec Třinec, k.ú. Lyžbice, parc.č. 2148-52 a 524,

Název stavby:

Bytový dům, Třinec, ul. Palackého č.p. 425-427
- rekonstrukce střechy

Vykres: POHLEDY 1, 2 - Stávající stav



Datum vypracování: 03 / 2021
Stupeň dokumentace: DPS
Číslo zakázky: L2020-52
Měřítko: 1:100

Číslo výkresu: D.01.04